

**GHT**

**RELATÓRIO DE  
SUSTENTABILIDADE**

2022 - 2023



# GHT

## SOCIAL

O GHT atua ativamente em parceria com todas as entidades responsáveis em busca do desenvolvimento sustentável.



# SUMÁRIO

Clique na página para ser direcionado até ela.

## P.1

O Grupo  
Hidrau Torque  
DNA GHT

## P.2

Filiais  
O GHT Social

## P.3

Reconhecimentos

## P.4

**Ambiental**  
Eficiência  
Ambiental

## P.5

Slow Food  
Energia

## P.6

Emissões de  
Gases de Efeito  
Estufa (GEE)

## P.7

Impacto nas  
operações  
Resíduos e  
Reciclagem

## P.8

Materiais  
biodegradáveis  
e reciclados  
Programa Adote  
uma Praça

## P.9

**Social**  
Saúde,  
Segurança e  
Bem estar

## P.10

Saúde,  
Segurança e  
Bem estar

## P.11

Performance e  
Engajamento

## P.12

Calibragem  
Feedback  
PDI

## P.13

Clima Cards

## P.14

Desenvolvimento Profissional  
GHT Academy

## P.15

Guardiões do  
Conhecimento  
Programa  
Inspira

## P.16

Diversidade,  
Equidade e  
Inclusão

## P.17

Vagas  
Inclusivas

## P.18

Projeto Pescar

## P.19

Projeto Pescar

## P.20

Doações  
Programa de  
doações de  
cestas básicas  
Campanha de  
doações interna

## P.21

Campanhas  
emergenciais  
e festivas  
Doações  
incentivadas

## P.22

Doações  
incentivadas

## P.23

Doações  
voluntárias  
Ações a partir  
de doações  
voluntárias

## P.24

**Governança**  
Código de  
Ética

## P.25

Segurança,  
privacidade e  
uso de dados  
Política de não  
discriminação  
Gestão de  
Clientes

## O Grupo Hidrau Torque

O Grupo Hidrau Torque (GHT), uma das maiores empresas no segmento de peças de reposição para equipamentos pesados no Brasil, desde o seu início, em 1981, possui uma forte atuação no mercado, podendo ser destacada pelas filiais espalhadas pelo Brasil, além de contar com uma unidade fabril própria e uma central de remanufatura de componentes.

Temos como um dos nossos principais valores a Responsabilidade Social e a Sustentabilidade. Por meio de nossas ações, buscamos contribuir para uma sociedade mais justa. Acreditamos que toda empresa com fins lucrativos, deva promover ações sociais em prol de sua comunidade, pois através da educação é possível levar esperança para que famílias carentes consigam sair de uma situação de vulnerabilidade em que se encontram.

## DNA GHT

**Missão:** Criar e entregar soluções completas gerando valor para o cliente e para o GHT.

Não vendemos apenas peças, vendemos soluções para todos os problemas e oportunidades de nossos clientes. Inovamos e levamos ao mercado produtos de alta qualidade para garantir a operação de todos, seja uma revenda, uma pequena oficina ou uma das maiores mineradoras do mundo.

**Visão:** Ser reconhecido como referência por clientes, fornecedores e colaboradores, posicionado entre os maiores grupos globais.

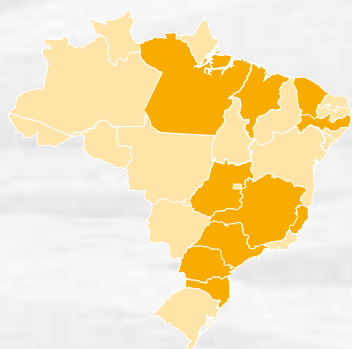
Buscamos constantemente aperfeiçoar nossas práticas, nossas técnicas, nosso comprometimento e nosso conhecimento para sermos referência em nosso segmento.

### Valores:

- Respeito e ética no relacionamento com todos os públicos;
- Coragem, agilidade e flexibilidade;
- Excelência no relacionamento com o cliente;
- Iniciativas inovadoras;
- Trabalhamos como um time;
- Pessoas preparadas, entusiasmadas e comprometidas;
- Resultados com sustentabilidade;
- Responsabilidade social.

## Filiais

São 14 filiais por todo o país com mais de 25 mil m<sup>2</sup> de estoque integrado e uma logística altamente eficiente que entrega uma grande variedade de peças para todo o Brasil. Além disso o GHT possui também uma unidade fabril, Localizada em Pinhais no estado do Paraná, a Biza possui uma planta fabril com mais 4.500 m<sup>2</sup>, com 3120 m<sup>2</sup> de área construída. São cerca de 150 novos itens desenvolvidos mensalmente, formando um portfólio de mais de 4.000 produtos.



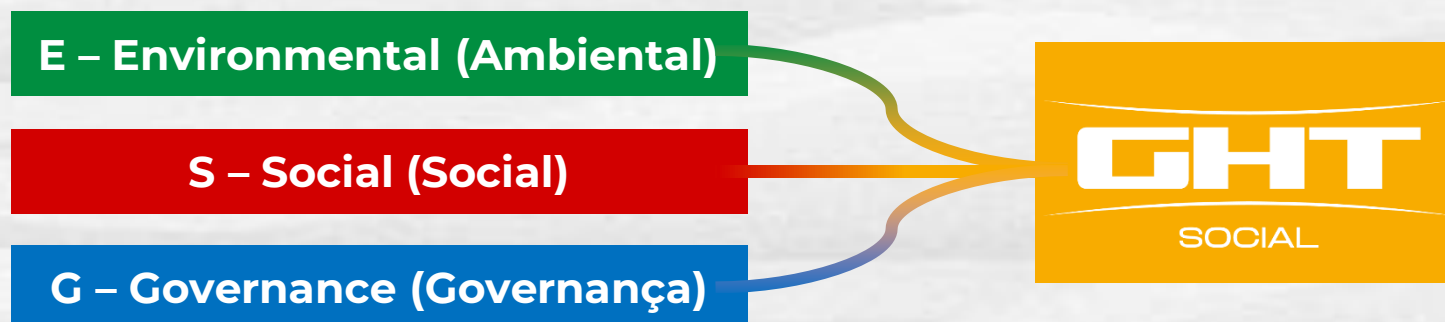
- GHT São Paulo (Matriz)
- GHT C.D. São Paulo
- GHT Serviços São Paulo
- GHT Contagem/MG
- GHT Vitória/ES
- GHT Ribeirão Preto/SP
- GHT Itajaí/SC
- GHT Goiânia/GO
- GHT Trombetas/PA
- GHT Parauapebas/PA
- GHT Belém/PA
- BIZA Pinhais/PR
- GHT São Luís/MA
- GHT Recife/PE
- GHT Fortaleza/CE

## O GHT Social

Nascido através da ONG GHT Atitude, o GHT Social se reestruturou em 2023 com o objetivo de agrupar todas as ações de Responsabilidade Social, Sustentabilidade e Boas Práticas Administrativas, afim de implementar a agenda ESG dentro Grupo Hidrau Torque.

Hoje selamos um compromisso com a Sustentabilidade Corporativa, implementando ações, projetos e programas pautados na responsabilidade econômica, social e ambiental.

Nossos pilares são através do E (Environmental-Ambiental), S (Social) e G (Governance-Governança). Assim como este mesmo relatório está dividido através desses pilares.



# Reconhecimentos

## Programa Partilhar (VALE)

O Programa Partilhar tem o objetivo de apoiar e incentivar a cadeia de fornecedores da Vale a contribuir para o desenvolvimento sustentável das regiões em que atuamos. O GHT participa do programa investindo socialmente na região de Parauapebas via termo de compromisso em conjunto com o projeto pescar. No dia 18/10/2023, participamos do evento de Reconhecimento de Fornecedores na trilha partilhar. O objetivo foi reconhecer fornecedores Vale que estão comprometidos em aprimorar as suas práticas de investimentos sociais e estimular a adesão às iniciativas de engajamento da companhia, especialmente aquelas que estão contempladas no Programa Partilhar.

[www.vale.com/pt/programa-partilhar](http://www.vale.com/pt/programa-partilhar)



## CDP – Disclosure Insight Action

O compromisso com ações ambientais significativas e mensuráveis é mais crítico do que nunca, e é por isso que o Grupo Hidrau Torque divulgou seus dados através do CDP em 2023, acompanhando o progresso na redução das emissões.

Juntamente com mais de 23.000 empresas, estamos a aproveitar o poder dos nossos dados através da transparência e da responsabilização para definir o rumo de um futuro sustentável.

[www.cdp.net/en](http://www.cdp.net/en)



# AMBIENTAL

Ações e práticas gerais voltadas para o impacto ambiental do GHT.



## Eficiência Ambiental

No GHT realizamos diversas ações pontuais voltadas as boas práticas ambientais, buscamos em todos nossos processos priorizar a eficiência ambiental nas nossas instalações.

Trabalhamos com a captação de água da chuva em nossa Matriz/SP, C.D. SP, GHT Serviços/SP e Biza/PR. Essa água captada através dos nossos telhados e são destinadas para as descargas dos vasos sanitários e alguns processos específicos de limpeza.

Outros equipamentos também são utilizados com o intuito de gerar a diminuição de recursos importantes, como por exemplo lavadoras automáticas e trituradores de alimentos, que reduzem o descarte de resíduos orgânicos e evitam que eles apodreçam em aterros sanitários e liberem gás metano. Além de também evitar o uso de sacos plásticos, tão prejudiciais ao meio ambiente. Para este processo de trituração, utilizamos a água captada da chuva.



### Slow Food

O Slow Food é uma denominação para uma melhor apreciação da comida, melhorando a qualidade das refeições através de uma produção que valorize o produto, o produtor e o meio ambiente.

Em nossos preparos, nas cozinhas do GHT, compramos produtos naturais e damos oportunidade para pequenos produtores, fornecedores onde os alimentos são preparados de forma caseira e com qualidade. Desta maneira fica mais fácil de saber a origem do produto ofertado.

### Energia

O Grupo Hidrau Torque realiza o monitoramento do uso de sua energia, com o objetivo de melhorar sua eficiência ambiental a partir da utilização de energia de fontes renováveis. A energia solar é uma das principais quando se trata de fontes renováveis, com responsabilidade no combate às mudanças climáticas, gerando menos impactos ambientais negativos.

Na filial de Parauapebas em 2019, foram instalados 125 placas fotovoltaicas para a geração de energia solar, abastecendo toda a filial. Já na filial de Goiânia, possuímos 29 placas fotovoltaicas.

### Mercado Livre de Energia

A partir de 2024, as unidades de São Paulo e a Biza, em Pinhais/PR, farão parte do mercado livre de energia. Garantindo economia de energia e acesso à energia 100% renovável.



**154 Placas fotovoltaicas**

Utilizadas pelo GHT no total



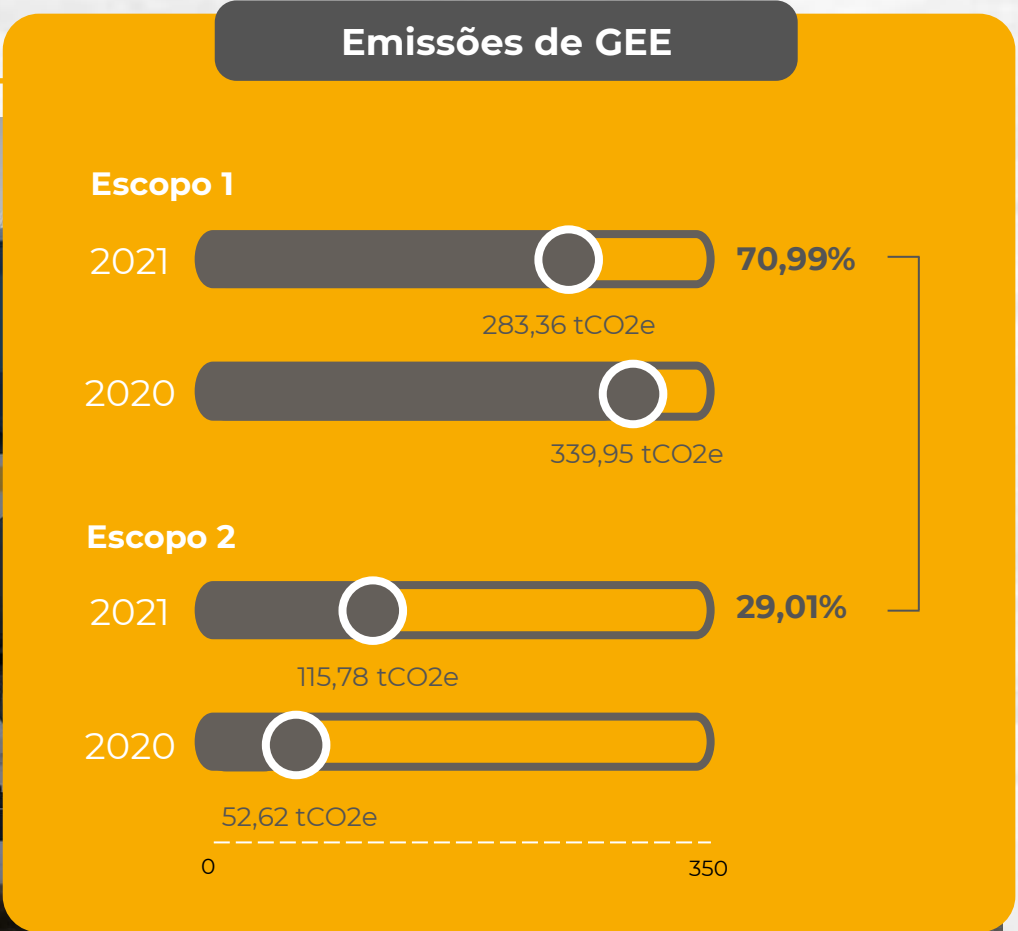
**96.661 kW** gerados em 1

ano de **energias renováveis**



## Emissões de Gases de Efeito Estufa (GEE)

O Grupo Hidrau Torque realiza anualmente o controle das emissões de gases de efeito estufa. Atualmente são monitorados os escopos 1 e 2.



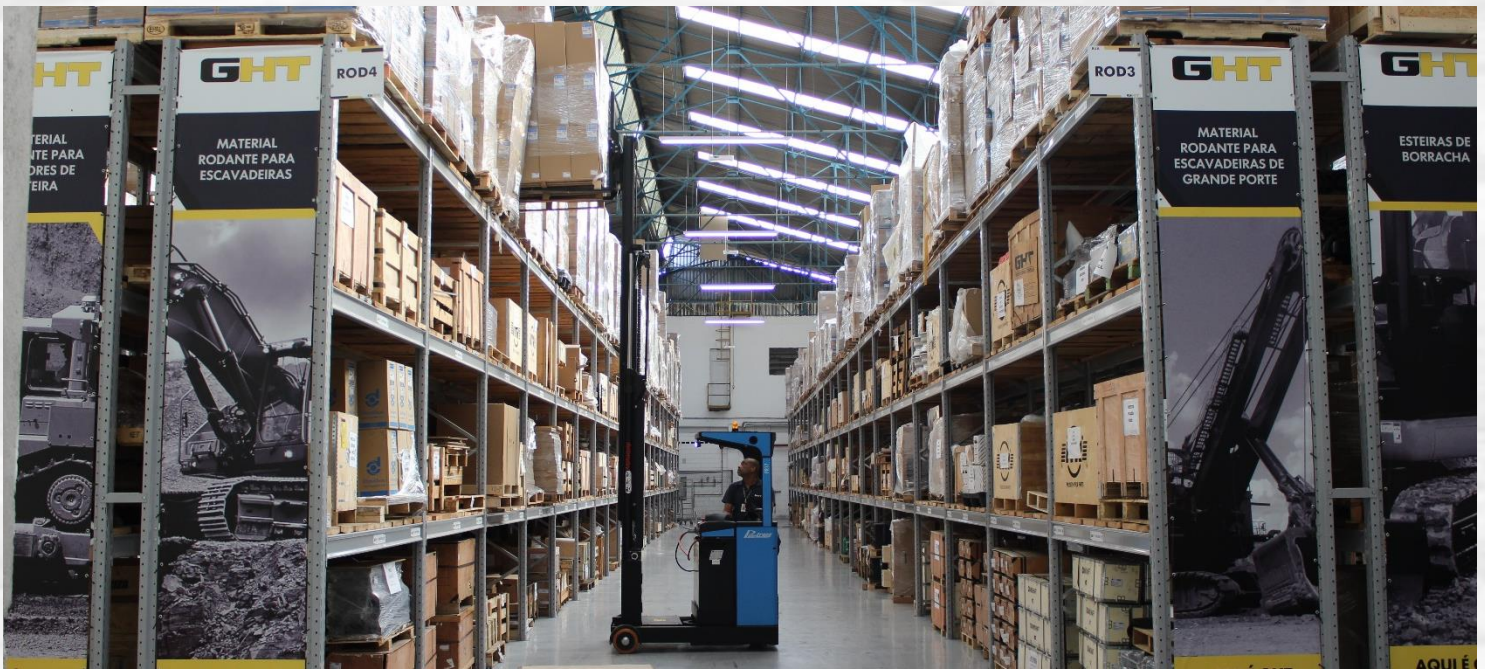
**Escopo 1:** Emissões de GEE provenientes de fontes pertencentes à organização ou por ela controladas. Enquadram-se nesta categoria emissões devido à queima de combustíveis para geração de energia elétrica, térmica ou mecânica, emissões provenientes de processos químicos e emissões fugitivas.

**Escopo 2:** Emissões de GEE originadas pela geração de energia elétrica ou térmica, importada da rede de distribuição e consumida.

## Impacto nas operações

Em nosso parque do Centro de Distribuições, localizado em São Paulo, substituímos todas as empilhadeiras a combustão por empilhadeiras elétricas. Diminuindo as emissões de gases de efeito estufa em nossas operações.

O Projeto tem a pretensão de ser expandido para outras filiais, com a pretensão de zerar totalmente as emissões provenientes das empilhadeiras.



## Resíduos e Reciclagem

Realizamos a destinação correta de todos os materiais recicláveis em todas as unidades (madeira, óleo, papel, plástico etc.). Empresas específicas realizam a coleta periodicamente e certificados de destinação são emitidos.

No nosso setor de atuação, trabalhamos com altas quantidades de madeira e mensalmente as destinamos corretamente para empresas que reaproveitarão ou transformarão essa madeira.

## Materiais biodegradáveis e reciclados

No GHT todas nossas embalagens nas operações são feitas de materiais biodegradáveis, assim como a utilização de papéis de impressão recicláveis, fita pet reciclável e outras práticas realizadas para o reaproveitamento de materiais.



## Programa Adote uma Praça

Iniciamos em 2022 o Projeto Adote uma Praça nas cidades de São Paulo/SP, Contagem/MG e Parauapebas/PA. A adoção inclui plantio de árvores, gramado, limpeza e manutenção mensal. Além disso, para a manutenção priorizamos empresas locais de cada região, fomentando a economia local da região onde as praças estão inseridas.

### Dados gerais do programa



**3** Praças restauradas



**3** Regiões beneficiadas



**R\$ 38.060,00**  
Investidos até set/24



# SOCIAL

Contribuições do GHT com os cuidados sociais gerais, tanto com seu público interno, como também o externo.

**E S G**



## Saúde, Segurança e Bem estar

No GHT preservamos todos os aspectos voltados para a saúde, segurança e bem estar do trabalho. Estamos de acordo com todas as normas e leis direcionadas para este propósito.

Possuímos ações e projetos que valorizam a integridade física e mental de nossos colaboradores. Oferecemos plano de saúde, gympass, seguro de vida, Atendimento psicológico e nutricional, acumpultura, massagem e refeições balanceadas no local de trabalho.

Nosso departamento de saúde e segurança realiza por meio de atividades, medidas e ações preventivas, a garantia e a melhoria da segurança no ambiente de trabalho prevenindo acidentes e doenças ocupacionais.

Dentre as principais ações, possuímos: Gerenciamento da CIPA e brigada de incêndio; Gestão de acidentes e doenças ocupacionais; Avaliação e monitoramento as condições de trabalho; Entre outras.



Temos um forte compromisso com a saúde mental de todos nossos colaboradores. Disponibilizamos atendimentos psicológicos, massagem e acupuntura, além de promovermos diversos encontros de debate sobre saúde mental com palestrantes especializados. Todas essas ações visam tornar o ambiente de trabalho mais propício ao bem estar do colaborador.

## Performance e Engajamento

Uma das principais formas de garantir um processo estruturado e transparente para avaliar o desempenho do público interno é por meio da Política de Performance que tem como objetivo assegurar que o Ciclo de Desempenho atinja as necessidades do GHT, de acordo com os valores, cultura e missão da empresa, gerando melhorias a todos diante das competências exigidas no mercado de trabalho e desenvoltura em seus papéis, sendo de suma importância para o sucesso dos negócios. A política, com suas diretrizes e procedimentos bem definidos, garante a melhoria do desempenho individual e, conseqüentemente, da empresa como um todo.



### Ciclo de Desempenho

O Ciclo de Desempenho segue a regra de 180° (para liderados) e 270° (para líderes), na qual a primeira equivale a uma avaliação 180°, ou seja, uma autoavaliação, avaliando também a gestão imediata; e a segunda, destina-se somente a liderança do GHT, que é avaliada pela equipe, pelos seus pares, pela sua liderança, além de realizar a autoavaliação.

## Calibragem

Após realização do processo de avaliação, ocorre o Comitê de Calibragem que consiste em uma reunião realizada entre o time de Gente & Gestão, gestores e diretores, buscando compreender o resultado e apontar situações, exemplos e colher insumos comportamentais para complementar o processo de *feedback*, que deve ser conduzido pela liderança.

## Feedback

O feedback é estruturado através da metodologia SCI (Situação, Comportamento e Impacto), visando padronizar e estabelecer critérios fidedignos aos mencionados em comitê, e deve ser conduzido com o intuito de direcionar o(a) colaborador(a) a elaborar o Plano de Desenvolvimento Individual - PDI de forma correta.

## Plano de Desenvolvimento Individual - PDI

Dentro do GHT, cada pessoa é responsável pelo seu desenvolvimento e deve ser protagonista da sua carreira, por isso, o PDI deve ser construído com base nos gaps individuais, buscando resultados que fortaleçam a atuação dentro da área de objetivo profissional. Hoje, a metodologia utilizada é a 70:20:10, que busca formas mais dinâmicas de gerar o desenvolvimento, proporcionando que 10% do processo seja executado por conhecimento teórico, 20% por trocas a mentoria e 70% com ações práticas do comportamento.

Nossos fortes princípios nos levam sempre a fortalecer a pluralidade da nossa equipe, sendo receptivos e tratando todas as pessoas com dignidade e respeito, incentivando que todos estejam preparados para atingir níveis cada vez mais altos.

Além de respeitar a diversidade e a inclusão, o Grupo Hidrau Torque também valoriza a opinião e o bem-estar de todas as pessoas. Para garantir um ambiente de trabalho saudável e produtivo, realizamos anualmente uma Pesquisa de Clima Organizacional. Esta pesquisa tem como objetivo avaliar a satisfação, engajamento e percepção do público interno em relação à cultura e ao ambiente de trabalho; nela, são coletados *feedbacks* valiosos que ajudam a identificar pontos de melhorias em todas as áreas e tomar medidas concretas para aprimorar a experiência dos colaboradores e colaboradoras.



## Clima Cards: adaptação e inovação

O GHT considera o Clima Cards uma ferramenta fundamental, desenvolvida pela consultoria Carvalho e Mello, que visa favorecer o clima organizacional, empoderando a gestão com ações, testadas e aprovadas, que geram grandes impactos positivos no clima e na produtividade.

Sua aplicação de forma contínua cria um ambiente cada vez mais colaborativo, já que as ações indicadas na metodologia fazem parte de um excelente guia com as melhores práticas de mercado, sendo de responsabilidade da liderança criar, adaptar, acompanhar e redirecionar, quando necessário.

O ClimaCards não é apenas um processo de melhoria, é um caminho efetivo para a criação de experiências engajadoras no GHT.





## Desenvolvimento Profissional

### GHT Academy

O GHT Academy é uma Universidade Corporativa pertencente à empresa GHT – Grupo Hidrau Torque, que funciona como órgão fomentador do conhecimento e aprendizagem para apoiar a missão, visão, valores e diretrizes estratégicas da empresa.

Tem como objetivo desenvolver nos colaboradores, comunidade e parceiros de todos os níveis, os conhecimentos, habilidades e as competências necessárias ao sucesso de nossos negócios.

O GHT Academy destina-se a todo público operacional, administrativo, comunidade e parceiros.



Para garantir a eficiência os conteúdos serão realizados em diversos formatos:



Presencial



À distancia



Híbrido

Para atender as demandas e para uma melhor organização de seus conteúdos, o GHT Academy está dividido em 7 eixos (escolas) com reitores e vice-reitores que serão responsáveis pela qualificação do conteúdo apresentado, proposta de novas trilhas e possibilidades de melhoria.

**Formação básica**

**Inovação e Digital**

**Soft Skill**

**Social**



**Escola Técnica**

**Estratégia de negócios**

**Liderança**

## Guardiões do Conhecimento

Com o objetivo de formar e capacitar os colaboradores elegíveis para condução e preparação de treinamentos para o GHT

O Programa Guardiões GHT tem como intuito desenvolver a competência necessário para difundir conhecimento e acolher novos talentos.



## Programa Inspira

O programa tem como principal intuito atuar nas turmas do Projeto Pescar GHT, visando trazer possibilidades, inspirações de histórias de sucessos e profissões, assim como contato com diversas áreas e gestores com o objetivo de ampliar as visões dos alunos para se encontrarem no mercado de trabalho.

Os encontros propostos pelo Programa Inspira são divididos em 3 momentos:

**Por onde andei:** Superação, diversidade e mulher no mercado de trabalho

**Por onde posso andar:** Áreas ligadas ao negócio GHT. Formação, possibilidades e atividades atuais.

**Painel de caminhada:** Momento de perguntas e respostas com colaboradores antigos e hoje gestores atuantes no GHT. Histórias, dicas e possibilidades.

## Diversidade, Equidade e Inclusão

O Grupo Hidrau Torque adota um forte padrão ético e moral compartilhado por seus administradores e colaboradores(as) de todas as unidades, que são responsáveis por disseminar o DNA e princípios da empresa, visando crescer continuamente e de forma sustentável.

Asseguramos que cada pessoa seja respeitada e tenha a oportunidade de desenvolver seu potencial no trabalho independente de suas diferenças culturais, deficiência, gênero, etnia, cor, nacionalidade, origem, crenças religiosas, convicções políticas, doença, aparência, idade, estado civil, classe social, identidade de gênero, orientação sexual ou qualquer outra condição. Não toleramos nenhuma forma de preconceito ou discriminação que possam desabonar a imagem de qualquer pessoa. A inclusão e diferenças sociais devem ser respeitadas para uma sociedade mais justa e igualitária, pois para o Grupo Hidrau Torque as diferenças fazem toda a diferença e atitudes sem preconceitos, são condutas esperadas de todos(as).

Deste modo, apoiamos e valorizamos a inclusão e a diversidade! Nossos fortes valores e princípios nos levam sempre a incentivar e fortalecer a pluralidade da nossa equipe, sendo receptivos e tratando todas as pessoas com dignidade e respeito.

No GHT, cada pessoa tem a oportunidade de potencializar as competências, prezando pela sua essência e espontaneidade. Somos conscientes de que ao promover a inclusão, estaremos somente ganhando por ter talentos tão diversos com habilidades, experiências e culturas que sempre agregam o nosso dia a dia, nos proporcionando um crescimento positivo, por isso nossas oportunidades são abertas a todos os públicos que queiram fazer parte da nossa história e compromisso.

Temos um compromisso com o GHT, somos preparados(as), mas temos a humildade para sempre buscar mais conhecimento. Temos entusiasmo com nosso trabalho e somos comprometidos(as) com a empresa, seus resultados, sua atuação em todas as frentes e sua responsabilidade social.

O GHT nasceu em 1981 e vem construindo uma sólida e bonita história no mercado de peças de reposição para equipamentos pesados, mercado este que inicialmente era predominantemente masculino, diante das demandas e know how.

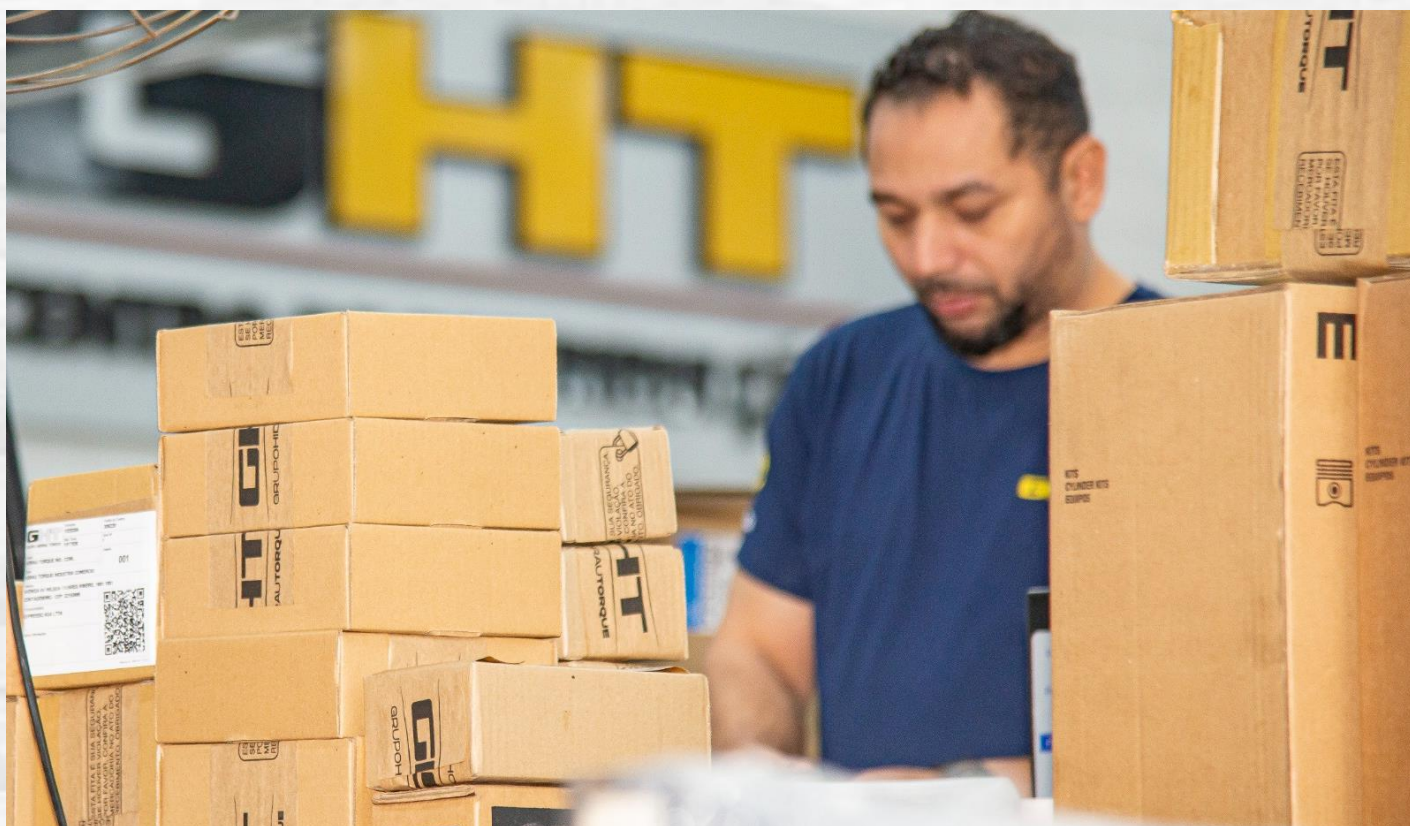
Sexo frágil é um adjetivo que não faz mais jus às mulheres, na nossa empresa elas vêm surpreendendo e ocupando posições que antes eram ocupadas apenas por homens. Felizmente, com o passar dos anos, ficou claro o interesse do público feminino em fazer parte do GHT, não somente em áreas e posições administrativas, como também em setores que atuam em campo e na logística.

Hoje, temos a satisfação de ter mulheres gestoras de áreas como Financeiro, Gestão Estratégica de Pessoas, Comercial, Infraestrutura, além de liderar, por exemplo, o GHT Serviços, a unidade de remanufatura do Grupo.

## Vagas Inclusivas

Asseguramos que cada pessoa seja respeitada e tenha a oportunidade de desenvolver seu potencial no trabalho independente de suas diferenças culturais, deficiência, gênero, etnia, cor, nacionalidade, origem, crenças religiosas, convicções políticas, doença, aparência, idade, estado civil, classe social, identidade de gênero, orientação sexual ou qualquer outra condição. Não toleramos nenhuma forma de preconceito ou discriminação que possam desabonar a imagem de qualquer pessoa. A inclusão e diferenças sociais devem ser respeitadas para uma sociedade mais justa e igualitária, pois para o Grupo Hidrau Torque as diferenças fazem toda a diferença e atitudes sem preconceitos, são condutas esperadas de todos(as).

No GHT, cada pessoa tem a oportunidade de potencializar as competências, prezando pela sua essência e espontaneidade. Somos conscientes de que ao promover a inclusão, estaremos somente ganhando por ter talentos tão diversos com habilidades, experiências e culturas que sempre agregam o nosso dia a dia, nos proporcionando um crescimento positivo, por isso nossas oportunidades são abertas a todos os públicos que queiram fazer parte da nossa história e compromisso.



## Projeto Pescar

Projeto Pescar é mantido por uma Fundação criada em 1995 para expandir e consolidar um programa pioneiro de formação socio profissionalizante voltado para o desenvolvimento de jovens de baixa renda e em vulnerabilidade social.

Atualmente no GHT, os jovens recebem curso de Logística e Competências Socioemocionais.

### Regiões do Projeto Pescar GHT



**38**  
Total

### Jovens ativos no projeto

Filial Parauapebas/PA: **28**  
C.D. São Paulo: **10**

**12**  
Total

### Inseridos no mercado

Filial Parauapebas/PA: **5**  
C.D. São Paulo: **7**

**22**  
Total

### Jovens formados

Filial Parauapebas/PA: **13**  
C.D. São Paulo: **9**

Em 2022 tivemos o primeiro Jovem Aprendiz captado através do Projeto Pescar GHT.

No final do período da primeira turma de Parauapebas/PA, os jovens foram avaliados e indicados para a vaga em aberto. O jovem Jorge se destacou no curso e na seleção, recebendo a proposta de ingressar como jovem aprendiz na unidade Parauapebas/PA, onde o Jorge também reside.



**60** Jovens impactados ao todo, juntando os ativos atualmente e os formados.

**7** Jovens formados contratados pelo GHT para o programa de Jovem Aprendiz.



**20%**

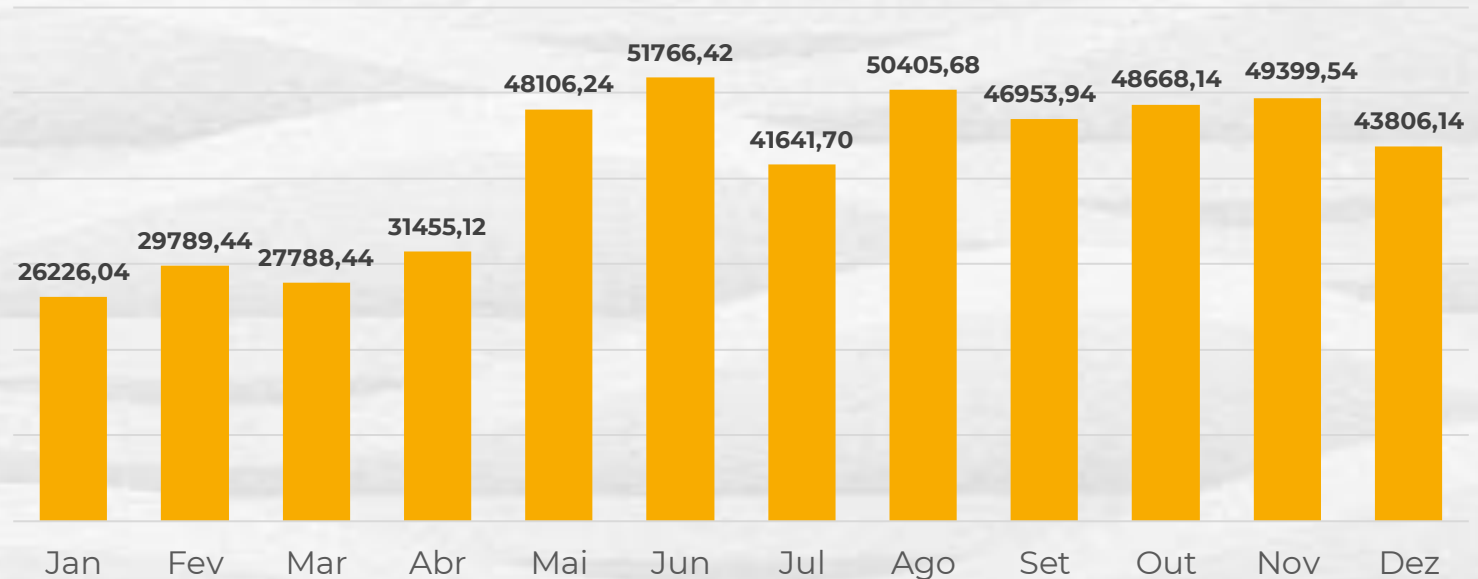
Dos alunos formados no GHT Pescar já estão inseridos no mercado de trabalho. Este indicador é tido como o principal no programa.

O objetivo é que esse número cresça cada vez mais.

O projeto Pescar tem como finalidade gerar impactos positivos nas comunidades onde as filiais do GHT estão inseridas, levando perspectiva de carreira através de cursos profissionalizantes aos jovens em vulnerabilidade social destas áreas.

### Investimento em 2023 nas turmas do Projeto Pescar

(Valorem em R\$)



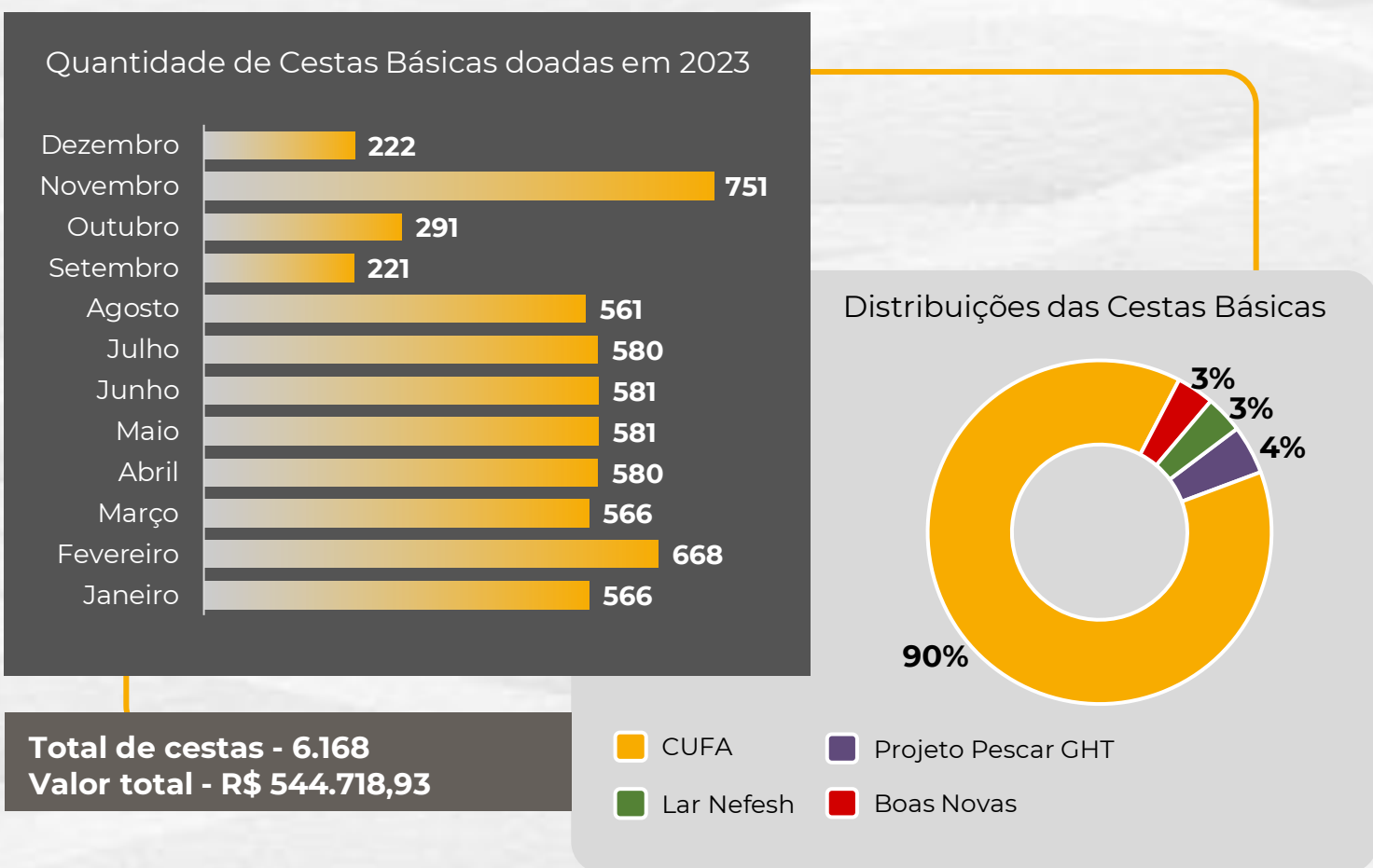
Total investido: **R\$ 496.006,84**

## Doações

### Programa de Doações de Cestas Básicas 2023

As doações da Campanha de Cestas Básicas são realizadas mensalmente para as instituições parceiras selecionadas e para os alunos do Projeto Pescar GHT. O objetivo é potencializar o apoio às populações em situação de vulnerabilidade.

A alimentação também é um fator importante no processo de aprendizado e evolução, melhorando a qualidade de vida e garantindo menos estresse diário pela falta da alimentação.



### Campanha de doações interna

Disponibiliza caixas de arrecadações de doações no GHT. Elas ficam localizadas nas recepções da empresa. No momento possuímos caixas de arrecadação na Matriz e no Centro de Distribuições, ambas em São Paulo.

Todas as doações recolhidas são destinadas para instituições (ongs) parceiras do GHT Atingindo comunidades locais.

## Campanhas emergenciais e festivas em 2023

### Ação emergencial de ajuda ao Litoral Norte

Foram realizadas doações de cestas básicas e outros mantimentos para a campanha de ajuda ao Litoral Norte de São Paulo. No final do mês de fevereiro de 2023 a região foi devastada por uma forte chuva intensa, com mais de 1.500 pessoas desalojadas.



**100** Cestas básicas doadas



**500** Unidades de garrafas de água



**R\$ 9.875,00** Destinados para a campanha

### Campanha de Páscoa 2023

Aproximadamente 303 pessoas impactadas através das instituições (ongs) parceiras e projetos com a ação, trazendo alegria e tornando esta data muito especial.



**101** Caixas de bombons doadas



**R\$ 1.198,87** Captados através de investidores

### Campanha de Inverno 2023 (Missão Cena)



**250** Unidades de cobertores



**R\$ 5.170,00** Destinados para a campanha

### Ação de Dia das Crianças

Ação realizada através das contribuições destinadas pelos Investidores Sociais. Total investido: R\$ 14.193,30.



Distribuição de **70 kits de cestas com doces** (R\$ 3.233,30).



**R\$ 10.480,00** distribuídos entre instituições parceiras que atendem crianças.



Apoio no **aluguel de 3 pula-pulas** (R\$ 480,00) no evento de Dia das Crianças na rua da filial do GHT em Goiânia.

### Ação de Plantio (IBDN)

O GHT Social realizou ação de plantio no Parque Ecológico do Tiete, em parceria com o Instituto Brasileiro de Defesa da Natureza.



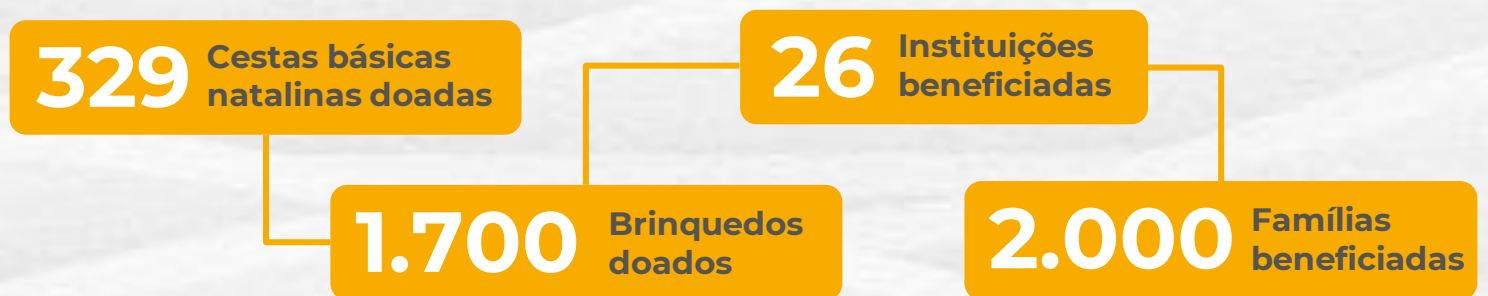
**50** mudas de árvores plantadas.



**R\$ 1.750,00** investidos.

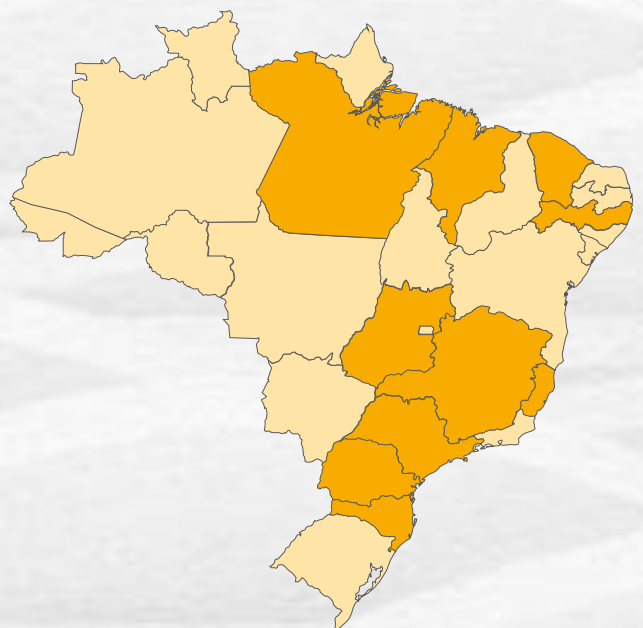


## Ação de Natal 2023



### Regiões beneficiadas

- 📍 São Paulo/SP
- 📍 Ribeirão Preto/SP
- 📍 Belo Horizonte/MG
- 📍 Contagem/MG
- 📍 Vitória/ES
- 📍 Itajaí/SC
- 📍 Goiânia/GO
- 📍 Pinhais/PR
- 📍 Belém/PA
- 📍 Parauapebas/PA
- 📍 São Luís/MA
- 📍 Recife/PE
- 📍 Fortaleza/CE



**R\$ 20.000,00** Arrecadados através da Rifa Solidária realizada internamente no GHT + **R\$ 20.000,00** doados pelo GHT Social, através dos Investidores Sociais. Totalizando **R\$ 40.000,00** destinados para a Ação de Natal.



## Doações incentivadas

### Restauração Museu do Ipiranga

Em convênio com a USP – Universidade de São Paulo convênio para a participação no projeto de restauração do Museu do Ipiranga. O mesmo foi reinaugurado em 7 de setembro de 2022. Os recursos foram disponibilizados através da Lei Rouanet.

### SUKATA

Foi assinada a parceria com a BATOM PRODUÇÕES, para a produção a partir de 2022 da série “SUKATA”. O GHT financia o projeto através de lei de incentivo à produção áudio visual, que será distribuída em canais de TV aberta e fechada em Streaming.

### Territórios em Rede (Fundação Vale)

O GHT apoia o projeto "Territórios em rede", da FUNDAÇÃO VALE. O projeto tem como objetivo identificar os principais desafios relativos ao desenvolvimento de municípios, propondo um conjunto de ações que permitam garantir o enfretamento da exclusão escolar e realizar um diagnóstico aprofundado dos desafios e a articulação de setores governamentais e não governamentais para o desenvolvimento de políticas e iniciativas nas diferentes áreas.

### Sementes do Amanhã (Instituição Recanto Tia Célia)

O projeto tem como objetivo proporcionar o desenvolvimento das potencialidades e socialização das 100 crianças adolescentes atendidos através das oficinas socioeducativas, culturais e ações para o fortalecimento de vínculos familiares e comunitários que oportunizem o acesso aos conhecimentos, habilidades, garantindo aos mesmos a construção da cidadania e convivência plena e segura na sociedade na qual se inserem, para que as crianças adolescentes e suas famílias se tornem cidadãos conscientes, aptos para decidirem e atuarem na realidade em que vivem de um modo comprometido com a vida, com o bem estar de cada indivíduo e da sociedade por meio de atitudes e cuidados que promovem a cidadania.

O GHT Social junto com o GHT realiza doações mensais para a realização futura do projeto através da lei do incentivo.

## Valores destinados aos projetos incentivados

Restauração do museu do Ipiranga  
(2021-2023) – **R\$ 600.000,00**

SUKATA  
(2021-2022) – **R\$ 600.000,00**

Territórios em Rede (Serra/ES)  
(2020-2024) – **R\$ 1.567.128,07**

Territórios em Rede (Canaã dos Carajás/PA)  
(2019-2019) – **R\$ 300.000,00**

Sementes do Amanhã  
(2023-2024) – **R\$ 120.000,00**

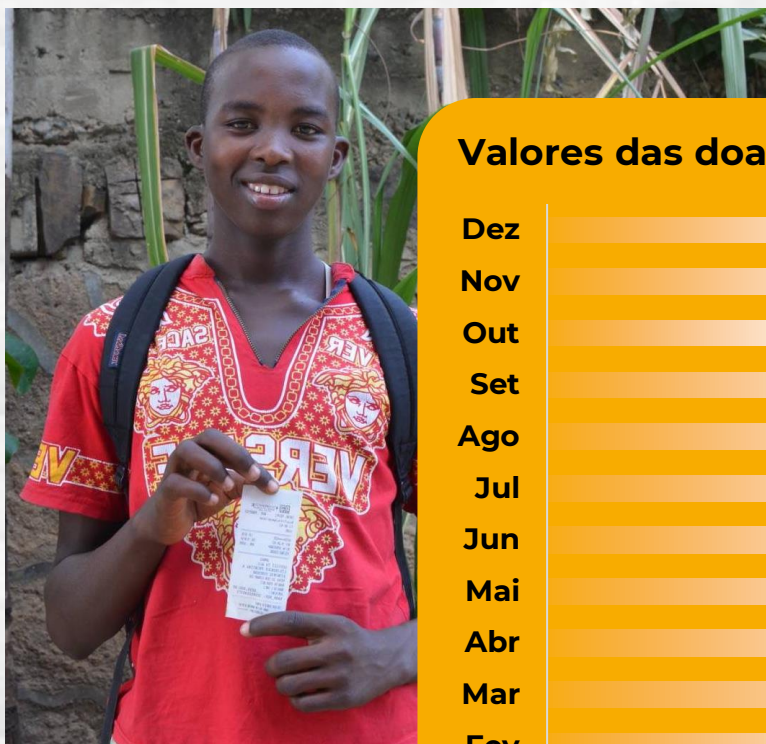
## Doações voluntárias em 2023

As campanhas e doações são realizadas com a finalidade de proporcionar ajuda as instituições que atuam nas frentes dos problemas sociais.

As chamadas Instituições Parceiras, que são as receptoras dos benefícios das doações, recebem mensalmente recursos com o objetivo de contribuir para a construção de uma sociedade mais justa e melhor. Nossas parceiras têm um papel ativo na elaboração de projetos sociais, ambientais e de causa animal.

Instituições beneficiadas através do programa de doações voluntárias mensal:

Médicos sem Fronteiras; GRAAC; Lar Batista de Crianças; ACNUR; ASFEB; Família Alcimar Quaresma; Missão Cena; Cáritas Brasileira (Reg. SP); Lar da Redenção; Adote um Focinho; Lar Nefesh; Instituto Boas Novas; Pets das Dindas; Recanto Tia Célia; CUFA e Projeto Criança – Escola África.



### Valores das doações voluntárias realizadas

Dez	R\$107.347,81
Nov	R\$107.347,81
Out	R\$87.347,81
Set	R\$118.127,88
Ago	R\$129.795,14
Jul	R\$129.883,67
Jun	R\$130.255,00
Mai	R\$130.255,00
Abr	R\$130.919,92
Mar	R\$143.332,54
Fev	R\$121.163,99
Jan	R\$117.513,82

**Total: R\$ 1.453.290,39**

## Ações a partir de doações voluntárias

### Projeto Tirando de Letra

O projeto Tirando de Letra, realizado na unidade da Cáritas Brasileira São Paulo, teve como objetivo levar o estudo da língua portuguesa para 50 refugiados(as) afegãos recém chegados no Brasil. A formação pedagógica foi composta pela instituição Educação Sem Fronteiras e o projeto financiado 100% pelo GHT. O curso teve duração de 3 meses e iniciado no mês de março de 2023.

# GOVERNANÇA

Regras e processos direcionados para as boas práticas corporativas do GHT.

**E S G**



## Código de Ética

O Grupo Hidrau Torque adota um forte padrão ético e moral compartilhado por todos os seus administradores e colaboradores, que são responsáveis por disseminar o DNA e princípios da empresa, visando crescer continuamente e de forma sustentável.

O Código de Ética e Conduta do Grupo Hidrau Torque é um guia que reúne as diretrizes organizacionais com a responsabilidade de disseminar os nossos princípios aos diversos públicos.

Disponível no site GHT: [www.grupoht.com.br](http://www.grupoht.com.br)

## Segurança, privacidade e uso de dados

A nossa política de privacidade se aplica a indivíduos que interagem com o site do Grupo Hidrau Torque. Esta Política explica como os Dados Pessoais são coletados, usados e divulgados pelo Grupo Hidrau Torque. Esta Política abrange nossas atividades de coleta de dados *online* e *offline*, abrangendo os Dados Pessoais que nós coletamos por meio de nossos canais, incluindo *website*, redes sociais de terceiros e eventos.

Disponível em: [www.grupoht.com.br/politica-privacidade/](http://www.grupoht.com.br/politica-privacidade/)

## Política de não discriminação

Asseguramos que cada indivíduo seja respeitado e tenha a oportunidade de desenvolver seu potencial no trabalho independente de suas diferenças culturais, deficiência, gênero, etnia, cor, nacionalidade, origem, crenças religiosas, convicções políticas, doença, aparência, idade, estado civil, classe social, identidade de gênero, orientação sexual ou qualquer outra condição. Não toleramos nenhuma forma de preconceito ou discriminação que possam desabonar a imagem de um colaborador ou a terceiros. A inclusão e diferenças sociais devem ser respeitadas para uma sociedade mais justa e igualitária, pois para o Grupo Hidrau Torque as diferenças fazem toda a diferença e atitudes sem preconceitos, são condutas esperadas de todos.

No GHT valorizamos a inclusão e a diversidade. Nós temos valores fortes e estamos comprometidos com os princípios da confiança, respeito e ética, trabalhando como um time para sempre incentivar e fortalecer a pluralidade da nossa equipe.

Nossa política está abertamente expressa em nosso Código de Ética e Conduta.

## Gestão de Clientes

Precisamos de aprimoramento constante no processo de atendimento aos clientes, indo fundo no diagnóstico para oferecer um atendimento personalizando e focado, destacando nossos valores institucionais e focando na percepção do que é realmente valor para eles. Cada cliente é diferente, os segmentos são diversos e nossa meta é poder oferecer atendimento específico para cada um deles, gerando valor a ambos, como diz a nossa Missão.

# GHT

[www.grupoht.com.br](http://www.grupoht.com.br)

[www.ghtsocial.org.br](http://www.ghtsocial.org.br)